

## 経営理念

1. 私達は、**お客様第一主義**の精神で尽くして参ります
2. 私達は、**会社第一主義**の精神で永続を誓います
3. 私達は、**従業員第一主義**の精神で幸せを獲得します
4. 私達は、**安全第一主義**の精神で事故ゼロを目指します
5. 私達は、**収益第一主義**の精神で利益を上げ続けます

春を迎えて ～生き残っていく覚悟～

(有)松本産業 代表取締役 松本成士

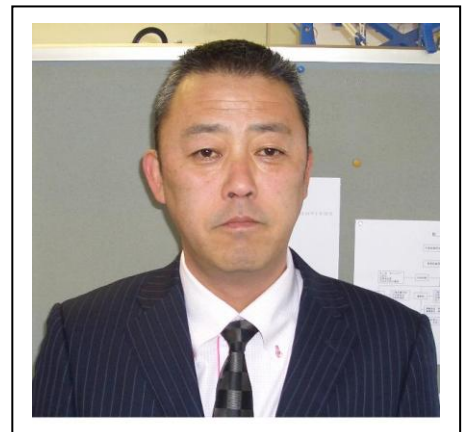
『1月はいく、2月はにげる、3月はさる』とはよく言ったものです。  
いつしか、春4月を迎えました。

平成22年に入っても、建設・住宅不況の波は大きく、我社の運送部門を直撃しています。一口に言って運送売上は低迷しています。このままだとどうなるか。正に大ピンチに曝されています。“松本産業丸”は沈んでしまうのか、否、決して沈むことはありません。私はピンチになればなるほど、底力が出てきます。運送というエンジンのみならず、新規開拓というエンジンで荒海を突き進んでいます。

新規開拓エンジンは、コンテナ事業部です。海上コンテナ、貨物コンテナのリサイクルに活路を見出しています。コンテナは、廃棄するのにお金と手間がかかります。しかもたくさんのCO2を排出しています。ところがリサイクルすることで、低コストで安全で丈夫な魔法のBOXになり、もう一度人間の為に働いてくれます。更に続くのが、メッシュパレットです。形が変形したり、組立不能になって鉄くず屋さんに行っていたメッシュパレット。このメッシュパレットを再生し、リサイクルパレットとして蘇らせています。私どもは不要なものを蘇らせていく集団です。こうした新規開拓エンジンは、運ぶことを伴います。低調な運送エンジンに活を入れることができます。

私は生き残っていく覚悟です。“松本産業丸”の乗組員の生活が、私の舵取りにかかっています。海は荒れています。右に左に船は揺れます。その度に「ナニクソ」と闘志を燃やしています。

春は希望のシーズンです。寒い冬を乗り越えて、一斉に野や山が明るくなります。私も心を明るくして春を迎えます。どうか“松本産業丸”の行く手に幸あれと祈っています。祈るだけでなく、誰にも負けない努力をします。これからもよろしくお願ひします。





季節シリーズ

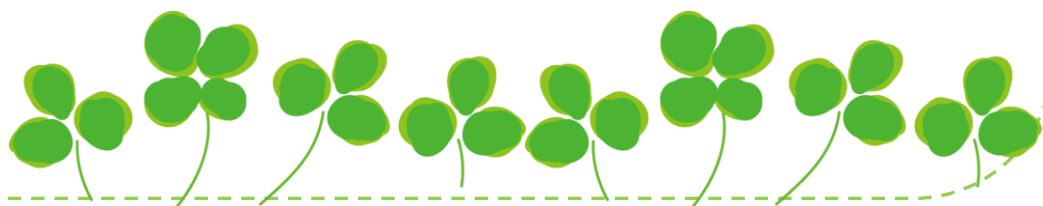
## 春の便り

春の日差しを浴びて一斉に芽吹く山菜は、彩りも豊かで「目にもおいしい」食材。

以前に比べて食卓で見かけることは少なくなっていますが、山菜のホロリとした苦味成分には抗酸化作用のあるポリフェノール類が多く含まれ、ビタミンC、Eとカロチンも豊富なことから、体によい健康食として改めて注目されています。

特に水セリは神経痛に、タラの芽は糖尿病に、フキノトウはまだ研究段階ですがアレルギー症状を抑える物質が含まれており、花粉症対策に期待できるのだとか。

大地の恵みを身体に取り入れ、免疫力を高め、健康な日々を過ごしましょう。



希望を持とう ～感謝する心～

(有)松本産業 専務取締役 松本恵子

前略 春になりましたね。みなさんお元気ですか。私は元気です。

桜の花が咲いています。ピンク色が満開です。なんとなくホッとするというか、心なごみますね。悲しい時や苦しい時も何気なく桜を見ると、心が晴れます。希望という言葉にぴったりくるのが春です。「希望という電車に乗ってどこへいく～♪」というメロディが思い出されますね。

希望という電車に乗って、幸せの駅に辿り着きたいものです。周りの風景は、春とはいえ寒々としています。でも必ず幸せの駅に辿り着くと信じています。苦しい時に力になるのは感謝する心です。自分は1人で生きているわけではありません。周りの力で生かされているのです。心からありがとうと言いましょ。感謝する心は希望の心につながります。



皆さんの幸せを心からお祈りします。いつまでも元気でいまいしょね。

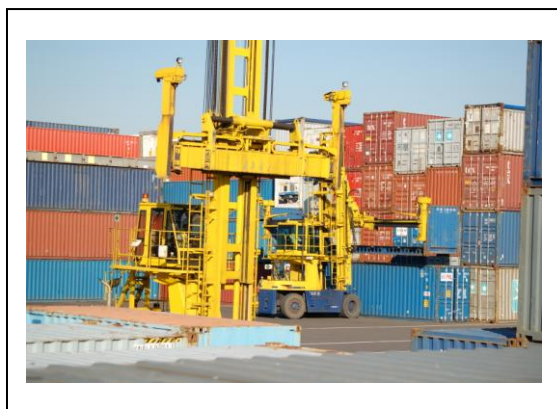
# 我社の職場紹介シリーズ



そ

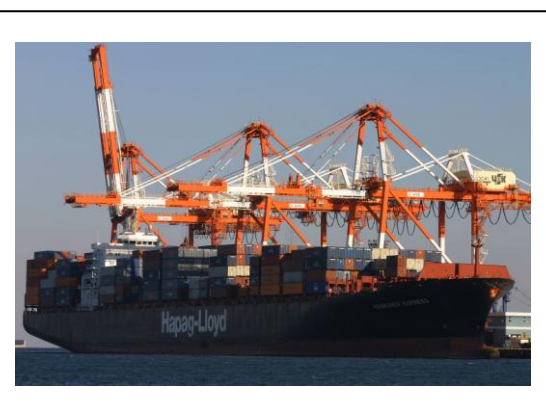
の 1

## 環境事業部(コンテナ・メッシュパレット)



コンテナ事業部の保管拠点です。  
整理・整頓・清潔の3Sをモットーに  
我が子のように、コンテナを大事に  
扱っています。

名古屋港一のコンテナ拠点  
であると自負しています。



コンテナは、中国から船に乗って  
やってきます。





お客様に信頼される  
輸送サービスを追求する

有限会社 松本産業  
INDUSTRY CO., LTD

愛知県名古屋市中川区一色新町 2-120  
TEL : 052-303-8070 / FAX : 052-303-8071  
E-MAIL : info@matsumoto-sangyo.com



メッシュパレットの構造です。

ガッチリとしています。風雪に耐えています。必ずお役に立ちます！

**在庫有!** 😊



新品 約 950 枚

**在庫有!** 😊



中古品 約 100 枚

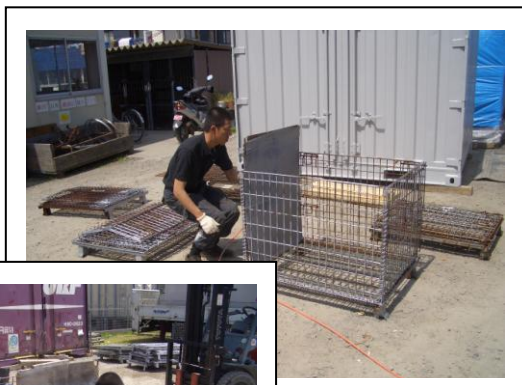
**在庫有!** 😊



お問合せ、  
お待ちしております。

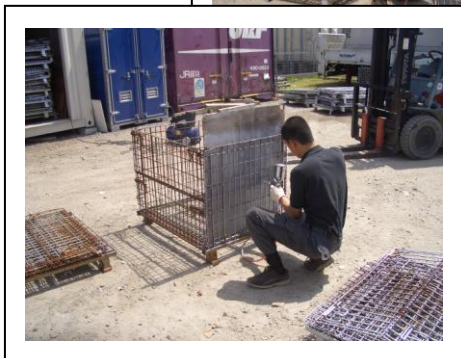
国産なまし丸番線 10#25kg

1 丸 **¥3,250-**



メッシュパレットを整備しています。  
真剣な眼差し、中腰のピリッとした姿勢、  
手袋が眩しい、我社の環境事業部の  
エース 峰雪氏です。

(ちなみに独身です！)



丹誠を込めて、愛情をもって整備しています。

以上